

Legenda Águas Fria e Água Quente	
	Tubulação do ramal alimentador de água da rede pública executada em PVC rígido soldável, PN6.3, nos diâmetros indicados
	Tubulação de distribuição interna de água fria executada em PVC rígido soldável, PN6.3, nos diâmetros indicados
	Tubulação do extravasor da caixa d'água executada em PVC rígido soldável, PN6.3, nos diâmetros indicados
	Tubulação do dreno de limpeza da caixa d'água executada em PVC rígido soldável, PN6.3, nos diâmetros indicados
	Prumada de alimentação da caixa d'água executada em PVC rígido soldável, PN6.3, nos diâmetros indicados
	Prumada de consumo de água fria executada em PVC rígido soldável, PN6.3, nos diâmetros indicados
	Válvula de esfera em liga de latão, nos diâmetros indicados
	Registro de gaveta em liga de latão com canopla de acabamento cromado, nos diâmetros indicados

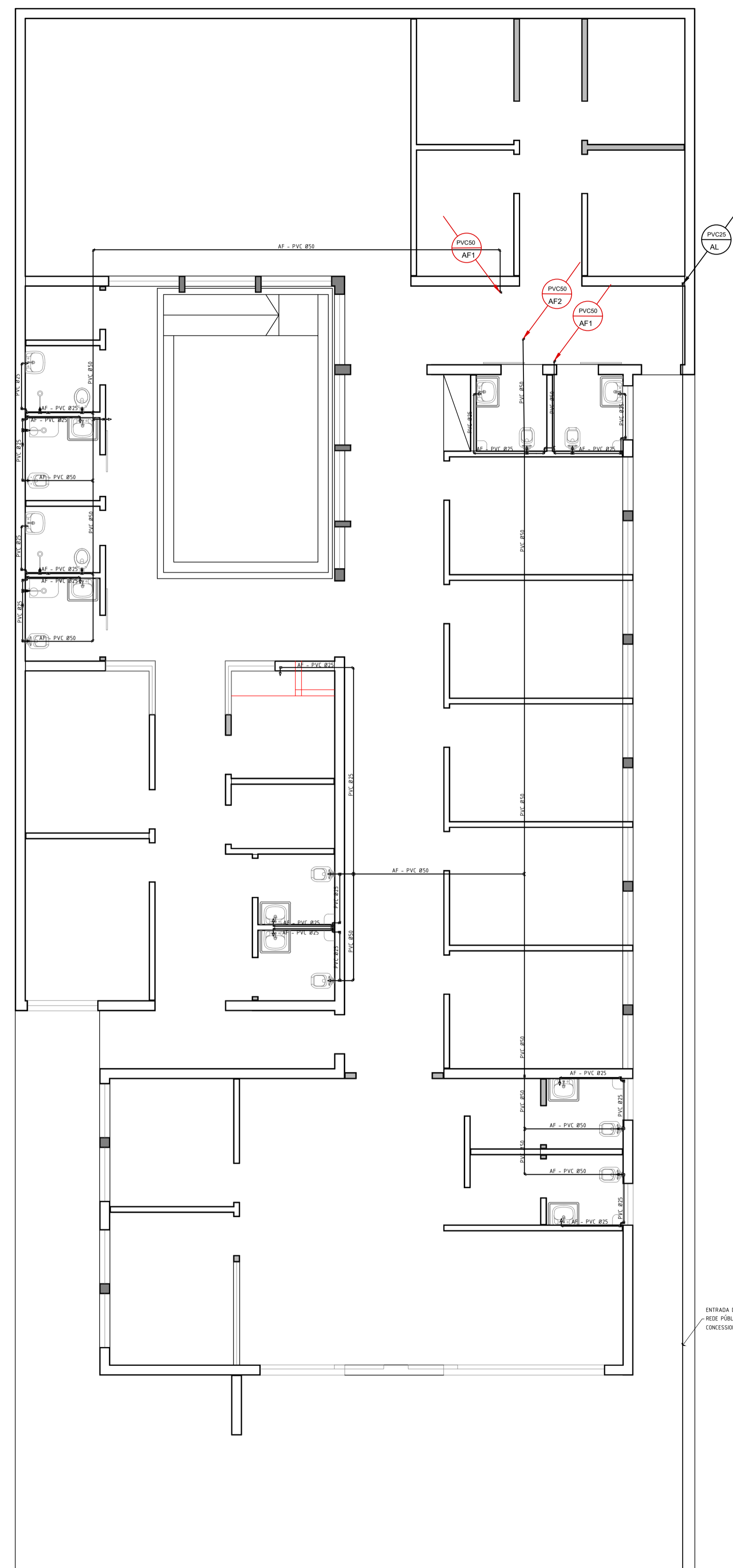
VERCESI CARABOLANTE
ARQUITETURA

16 99705 6353
arquitetura@fernandocarabolante.com.br

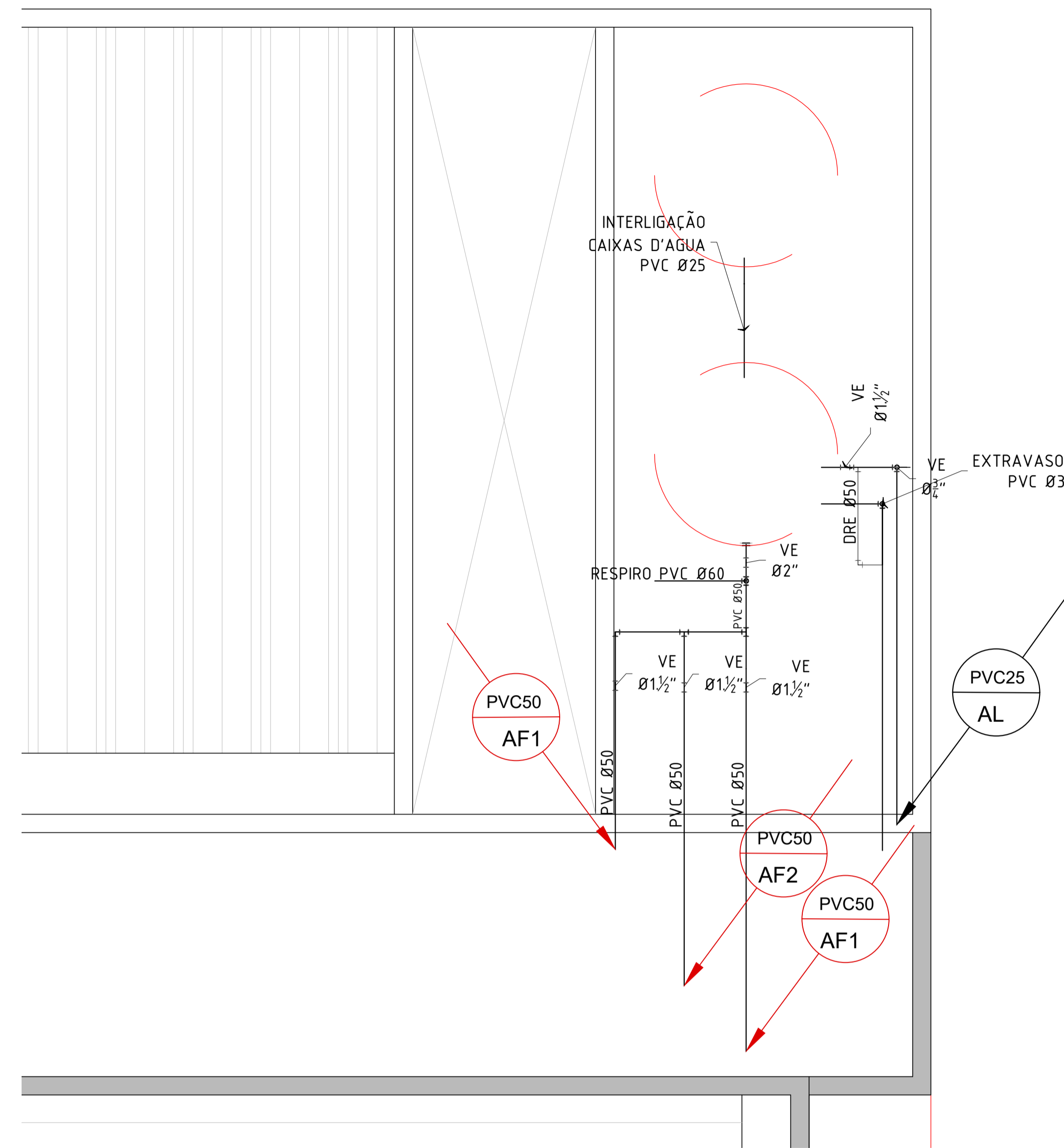
RESPONSÁVEL TÉCNICO

APROVAÇÕES

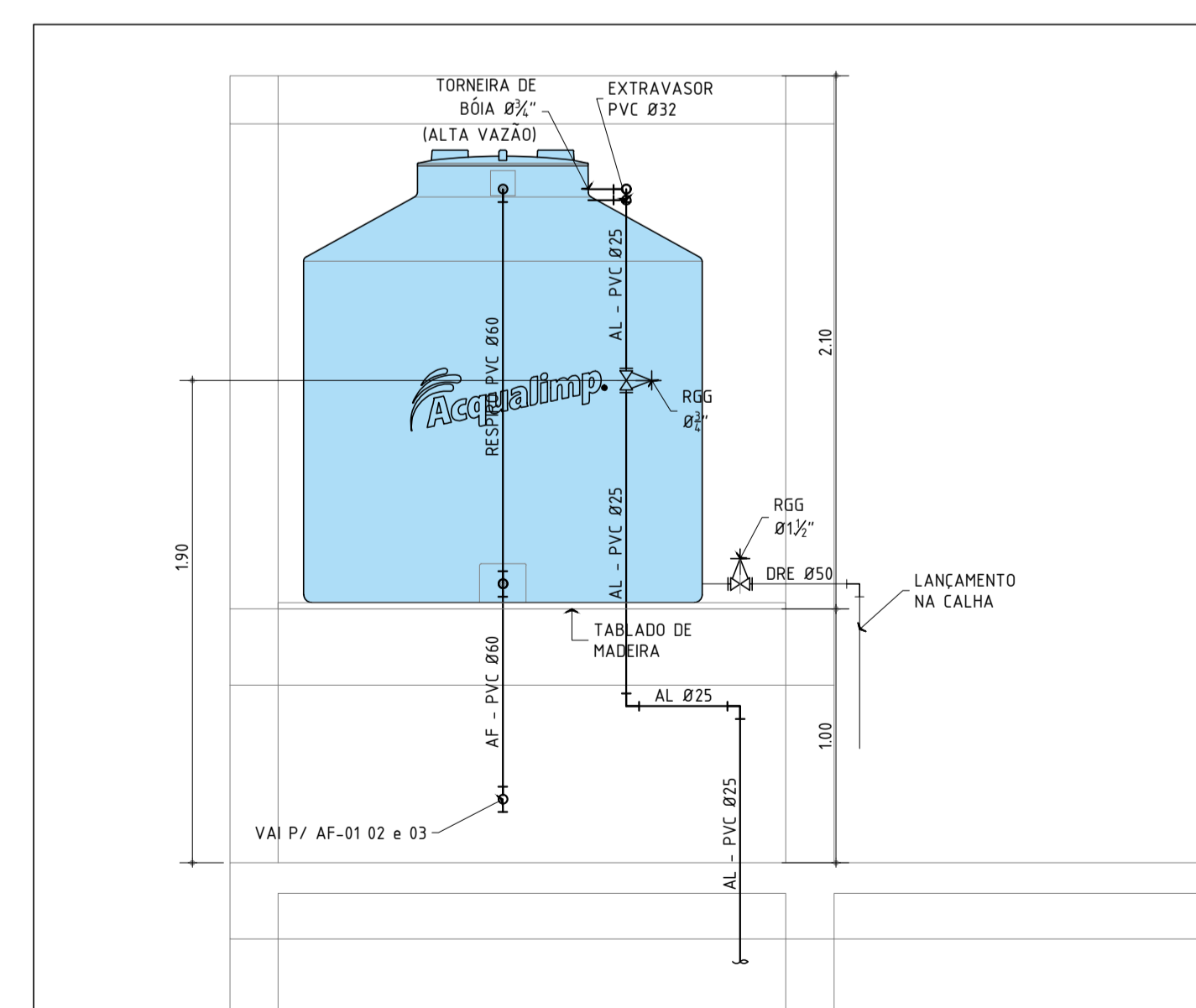
EMPENHAMENTO		HI
Unidade de Reabilitação Físico-Motora		
LOCAL		01-07
Rua Cerqueira Cesar, 51, Centro, Cravinhos - Matrícula 9.778 Cravinhos - SP		
ASSUNTO		HI-01-00.dwg
Projeto de Instalações Hidrosanitárias - Água Fria 1/3		
RESPONSÁVEL TÉCNICO / AUTOR DO PROJETO		03/01/22
Fernando Brunhart Engenheiro Civil - CREA 5069703641		
DATA	ESCALA	REV
03/01/22	Indicadas	00
PROJETO BÁSICO/EXECUTIVO		



PLANTA BAIXA - ALIMENTAÇÃO DE ÁGUA FRIA
ESCALA 1/75



PLANTA COBERTURA - BARRILETE DE ÁGUA FRIA
ESCALA 1/25



DETALHE ESQUEMÁTICO - LIGAÇÃO DA CAIXA D'ÁGUA
ESCALA 1/25