

LOCAÇÃO DE ESTACAS

3000

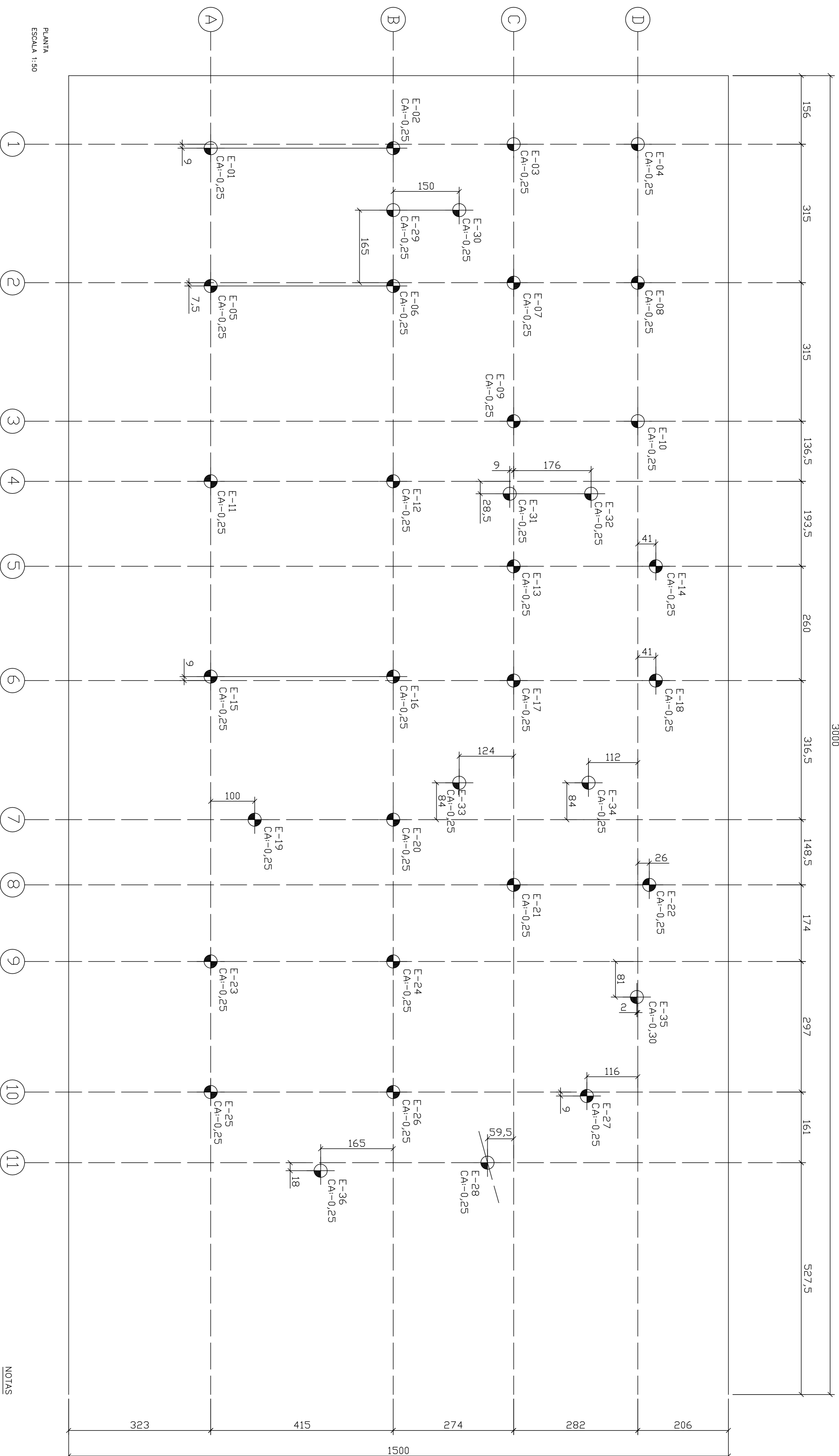


TABELA DE CARGAS

ESTACA	CARGA N	Nd (cm)	DIÂMETRO (cm)	PROF. (m)
E01	2,71	3,79	30	6
E02	5,12	8,01	30	10
E03	4,57	6,40	30	6
E04	3,84	5,52	30	6
E05	7,60	10,64	30	10
E06	10,12	14,17	30	10
E07	7,53	10,54	30	10
E08	6,47	9,06	30	10
E09	7,23	10,26	30	10
E10	4,49	6,29	30	6
E11	8,05	11,27	30	10
E12	10,48	14,67	30	10
E13	9,13	12,78	30	10
E14	6,83	9,56	30	10
E15	7,19	10,07	30	10
E16	12,96	18,14	30	10
E17	10,53	14,74	30	10
E18	8,91	12,47	30	10
E19	8,08	11,31	30	10
E20	7,84	11,12	30	10
E21	9,84	13,78	30	10
E22	6,99	9,79	30	10
E23	6,32	8,85	30	10
E24	8,16	11,42	30	10
E25	4,93	6,90	30	10
E26	12,22	17,11	30	10
E27	6,06	8,48	30	10
E28	1,51	2,11	30	6
E29	1,80	2,52	30	6
E30	1,82	2,55	30	6
E31	2,03	2,84	30	6
E32	2,57	3,60	30	6
E33	3,54	4,96	30	6
E34	3,51	4,91	30	6
E35	2,01	2,81	30	6
E36	0,76	1,06	30	6

NOTAS

- ESTACAS ESCAVADAS Ø 30 cm, L = COMPRIMENTO PREVISTO (cm/10m)
- CONCRETO PARA AS ESTACAS : C20 - slump-test = 8 ± 2 cm.
- AS ESTACAS DEVERÃO SER CONCRETADAS ATÉ 10 cm ACIMA DA COTA DE ARRASAMENTO PARA POSICIONAR PREPARO DAS CABEÇAS.
- QUANTIDADES PREVISIVAS PARA ESTACAS Ø 30 cm: COMPRIMENTO TOTAL PERFORADO: 308 m.
- A PROFUNDIDADE DAS ESTACAS DEVERÃO SER CONFIRMADAS POR ENGENHEIRO RESPONSÁVEL.
- DOCUMENTOS DE REFERÊNCIA: PROJETO ARQUITETÔNICO, PLANTA, cortes, ELEVADORES - (ALTERAÇÕES 29.12.11)
- MEDIDAS E COTAS EM CENTÍMETROS

TABELA DE RESUMO DE AÇO

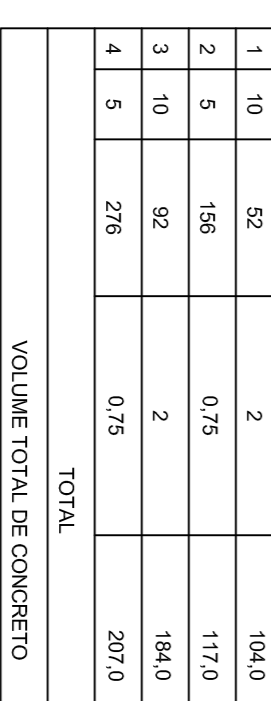
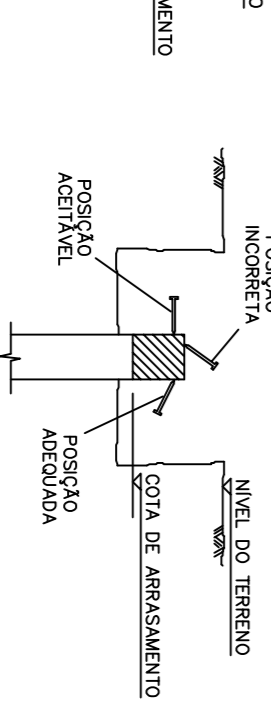
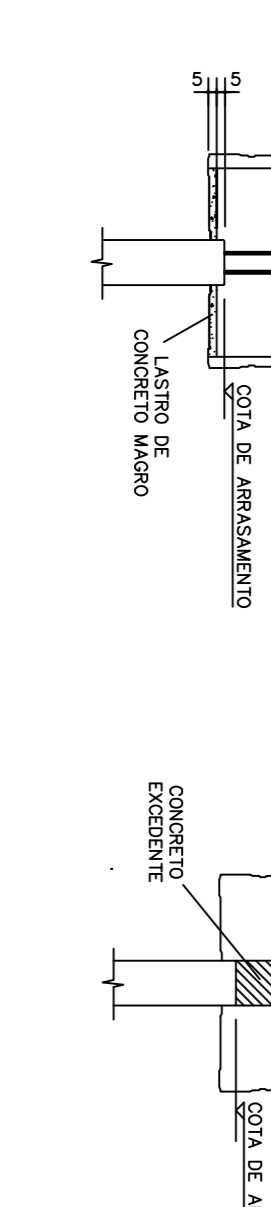
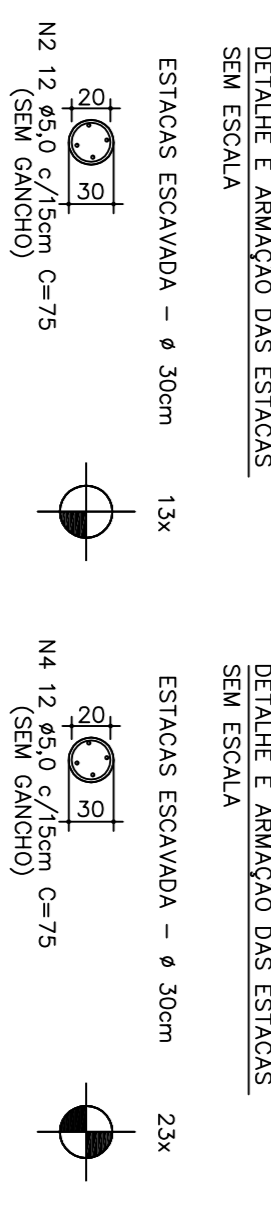
Nº	QUNT.	COMP. UNIT.	COMP. TOTAL	PESO (kg)	PESO+10%
1	10	82	104,0	64,1	70,5
2	5	156	117,0	18,3	20,1
3	10	92	184,0	113,3	124,7
4	5	276	207,0	32,3	35,5
TOTAL				290,7	290,7

VOLUME TOTAL DE CONCRETO

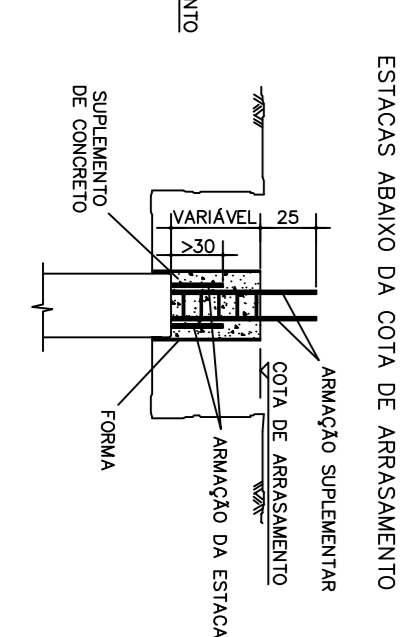
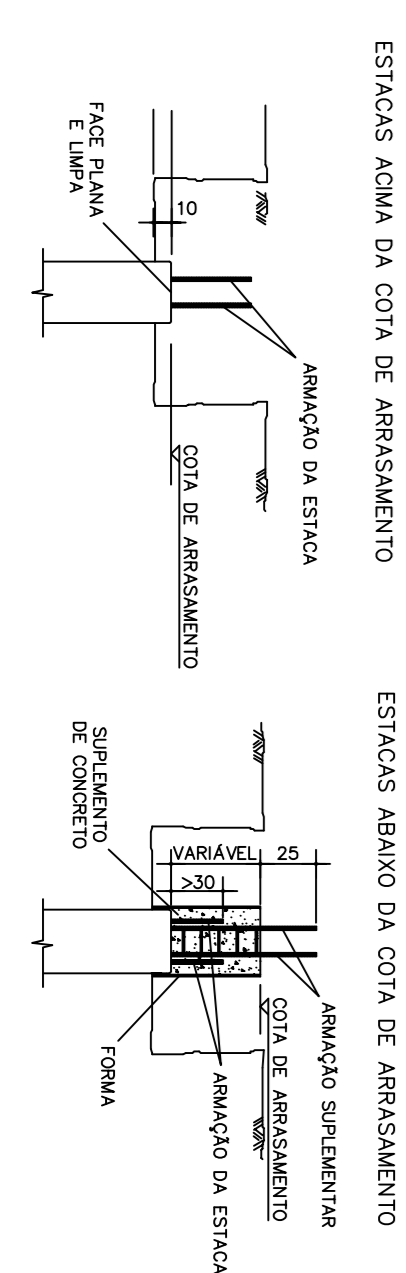
TOTAL	24 m³
-------	-------

LEGENDA

- 13 ESTACAS ESCAVADAS, Ø 30 cm
- 23 ESTACAS ESCAVADAS, Ø 30 cm



CABEÇAS DAS ESTACAS PRONTAS



00	10/08/18	R.A	EMISSÃO INICIAL	R.A
REV.	DATA	CAD	DESCRIÇÃO	VISTO

RESPONSÁVEL TÉCNICO: ROSSON P. A. ALVARES - Engº CIVIL
 CREA/SP: 50638879/8

CLIENTE: PREFEITURA MUNICIPAL DE CARAMURU

PROJETO: OBRAS / Rua Lucas Freire de - Corumbas - SP

DATA: 10/08/18

ESCALA: INDICADA

VISTO: R. Alvares

TÍTULO: Locação de estacas

