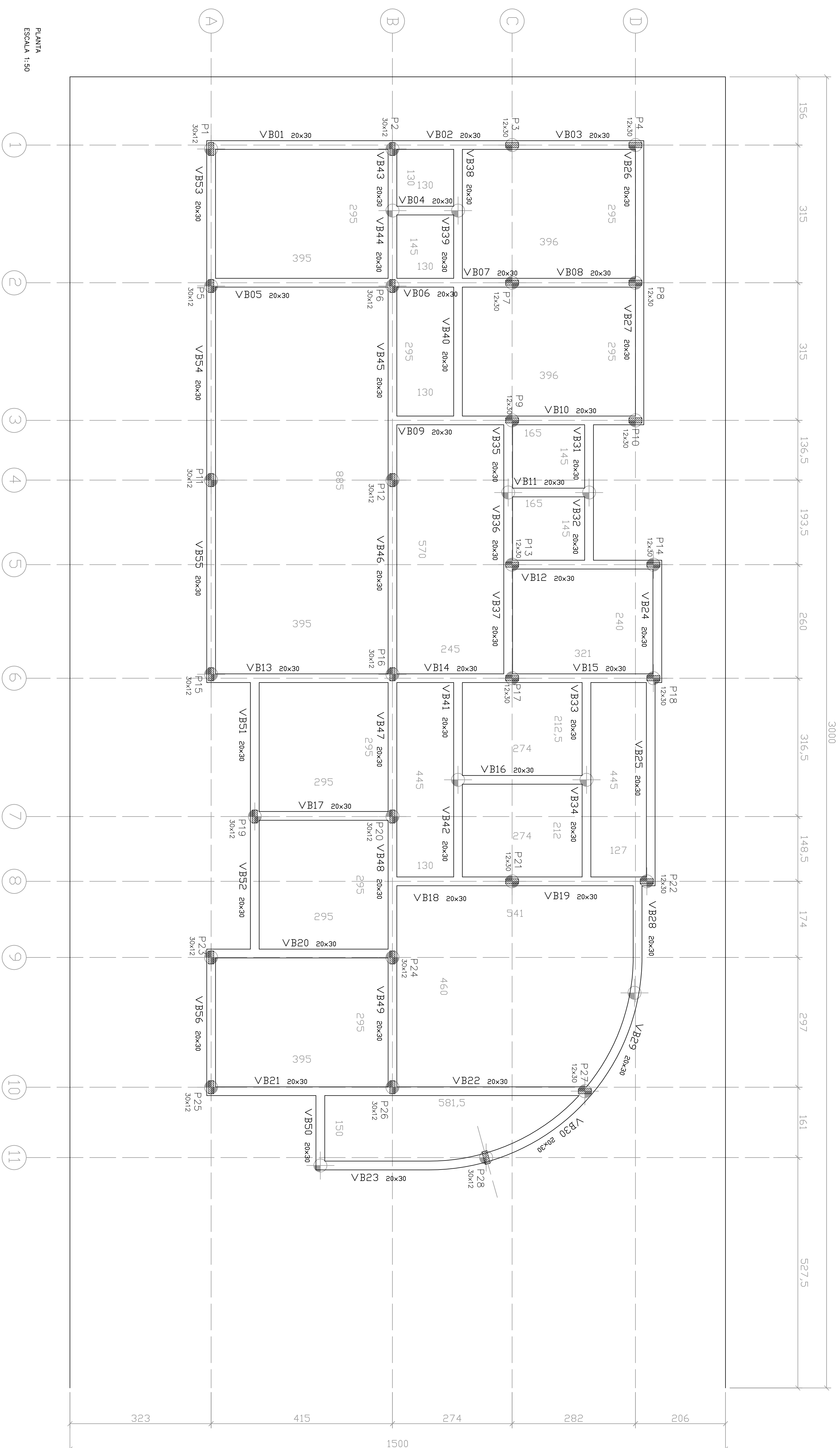


FORMA DE FUNDAÇÃO




LEGENDA

- PILAR QUE SEQUE
- PILAR QUE NASCE
- PILAR QUE MORRE
- CINTA DE AMARRAÇÃO

NOTAS

- 1- CONCRETO
CLASSE DE AGRESSIVIDADE II
RESISTÊNCIA CARACTERÍSTICA $f_{ck} \geq 20$ MPa
RESISTÊNCIA CARACTERÍSTICA $f_{ctk} \geq 2,0$ MPa
RELACÃO ÁGUA CIMENTO A/C = 0,68
- 2- Aço - CA 50 A
- CA 60 B
- 3- DOCUMENTOS DE REFERÊNCIA
PROJETO ARQUITETÔNICO, PLANTA, cortes, ELEVACOES - (ALTERAÇÕES 29/12/11)
- 4- MEDIDAS EM CENTÍMETROS, COLAS EM METROS.

10/08/18	RA	EMISSO INICIAL	RA
DATA	CAD	DESCRIÇÃO	VISTO
 RESPONSÁVEL TÉCNICO: ROBSON P. A. ALVARES - Engº Civil <small>CREA/SP: 5063887948</small> <small>robson.alvares@sondobeta.com.br</small>			
Cliente: PREFEITURA MUNICIPAL DE CRAMONIM			
Endereço: Rua Lucas Freire de - Cravinhos - SP			
Data: 10/08/18			
Escala: INDICADA			
Visto: R. Alvares			
Cod:			
Cod: RA			